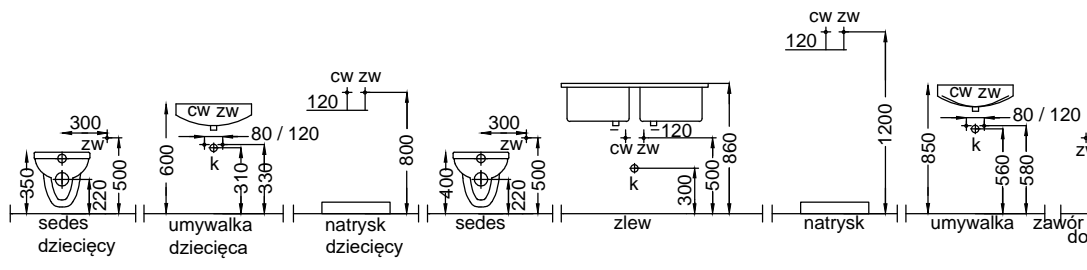
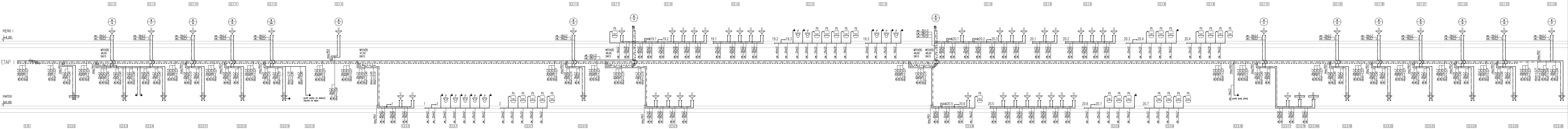


schemat podłączeń wody i kanalizacji



- UNAGI OGÓLNE:
- Wszystkie przewody należy zainstalować zgodnie z wymogami Rozporządzenia Ministra Infrastruktury.
 - Instalację prowadzić z min. spadkiem w kierunku kotłowni zapewniając możliwość spustu wody z instalacji. Na pionie wody oraz odprowadzaniu od pionu należy zamontować zawory odciążające z możliwością spustu wody. W najwyższych punktach instalacji zaleca się montaż odpowietrzenia.
 - Wysokość zaworów kulowych należy dostosować do wysokości montażu przyborów.
W części sal dydaktycznych przedsięwzięcia montaż przyborów na wysokości:
- umywalki 55-65cm
- w. 35-35 cm
 - Instalację wody w budynku wykonać w technologii rur stalowych lub PEX. Średnice oraz materiał wg. rysunków wody. Przewody prowadzić w sposób zapewniający samolamowanie wyłazów ciepłych lub z wykorzystaniem kompensatorów U-szczelnionych.
 - Na instalacji wody ciepłej należy zapewnić cyrkulację poprzez spójnię instalacji c.w. z instalacją cyrkulacji. W przypadku zastosowania baterii wodoodpornych należy spójnić c.w. tuż przy baterii, przed zaworami odciążającymi.
 - Po doborze armatury oraz urządzeń kuchennych należy zwrócić uwagę na średnice podejść instalacji.
 - Bezpośrednio za odciążeniem instalacji hydraulicznej, na instalacji wody użytkowej należy zamontować zawór elektromagnetyczny odciążający do instalacji przeciwpożarowych.
- UNAGI OGÓLNE:
- Wszystkie przejścia przewodów przez ściany oddzielenia pomieszczeń wykonać w klasie odporności i szczelności ogniowej zgodnie z odpornością ogniową przegrody budowlanej, przez którą przechodzi instalacja, z masy ogniodopornej odpowiedniej klasy. Na przewodach z tworzyw sztucznych przechodzących przez różne strefy pożarowe zastosować opaski ogniodoporne.
 - Na pojedynczych rurach instalacji wodnych, kanalizacyjnych i grzewczych prowadzonych przez ściany i stropy do pomieszczeń higienizacyjnych dopuszcza się nieinstalowanie przepustów ogniodopornych - zgodnie z wymogami Rozporządzenia Ministra Infrastruktury.

OPIS ŚREDNIC:	
zw 160/2	- WODA ZIMA
zw 160/2	- WODA CIEPŁA
zw 160/2	- CYRKULACJA WODY CIEPŁEJ
PODEJŚCIA POD PRZYBORY:	
UMYWALKA / ZLEWOZMYWAK	zw 160/2
UMYWALKA/NATRYSK	zw 160/2
PLUCZKA ZBIORNIKOWA	zw 160/2
OZNACZENIA BRANŻOWE	
SYMBOL	WYSZCZEGÓLNIENIE
W	PION INST. WODY
=====	INSTALACJA WODY ZIMNEJ - INOX PRESS
-----	INSTALACJA WODY CIEPŁEJ - INOX PRESS
-----	INSTALACJA WODY CYRKULACYJNEJ - INOX PRESS
=====	INSTALACJA WODY ZIMNEJ - PEX
-----	INSTALACJA WODY CIEPŁEJ - PEX
-----	INSTALACJA WODY ZIMNEJ - UZDATNIOWA
~~~~~	KABEL GRZEJNY
⏏	ZAWÓR ODCINAJĄCY
o	ZAWÓR TERMOSTATYCZNY CYRKULACYJNY



PRACOWNIA PROJEKTOWA:  
**BCM ARCHITEKCI SP. Z O.O.**  
ul. Purkyniego 1/413, 50-155 Wrocław

INWESTOR:  
**GMINA CZERNICA**  
ul. Kolejowa 3, 55-003 Czernica

ADRES INWESTYCJI:  
**NADOLICE WIELKIE**  
ul. Wiedzy, 55-003 Nadolice Wielkie  
działki nr. 309/1026, 309/1027; AM-01; Nadolice Wielkie

TEMAT:  
**ZESPÓŁ SZKOLNO-PRZEDSZKOLNY WRAZ  
Z NIEZBĘDNĄ INFRASTRUKTURĄ TECHNICZNĄ**

PROJEKTANT:  
**mgr inż. Krzysztof Kukutka**

SPRAWDZAJĄCY:  
**mgr inż. Aleksandra Wszota**

SKALA:  
-

NR UPRAWNIENI:  
302/DOŚ/11

DATA OPRACOWANIA:  
16.09.2024

PODPIS:  
*[Signature]*

NR RYSUNKU:  
IS.PW.E2.53

STADIUM:  
**PROJEKT  
WYKONAWCZY**